



Усилитель мощности

серии DPA

С цифровым сигнальным процессором DSP

DPA102PM



- Выходы
 - 100 Вт, 4 Ом
- Усилитель класса D
- Мощный цифровой сигнальный процессор (DSP)
- Удаленное управление по сети Ethernet
- Балансные входы и усиленные выходы на клеммных колодках Euro PHX



- По Atlas Sound IP Discovery для настройки параметров DSP-процессора
- Возможна установка в стойку или на штангу проектора
- Задержка, лимитер, микширование стерео-моно
- 2 балансных/небалансных входа
- Защита настроек паролем администратора

DPA602



- Выходы
 - 300 Вт, 70,7 В/100 В – 2 шт.
 - 150 Вт, 4 Ом – 4 шт.
 - 300 Вт, 70,7 В/100 В - 1 шт.
 - 150 Вт, 4 Ом – 2 шт.
- Усилитель класса D
- DSP-процессор с функцией микширования каналов
- Удаленное управление и мониторинг состояния по сети Ethernet
- По Atlas Sound IP Discovery для настройки параметров DSP-процессора
- Регулятор уровня сигнала, АЧХ, ВЧ/НЧ фильтры, регуляторы задержки, лимитер, маршрутизация, суммирование каналов
- 4 балансных/небалансных входа
- Защита настроек паролем администратора

DPA1202



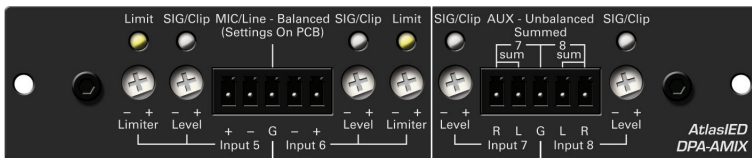
- Выходы
 - 600 Вт, 70,7 В/100 В – 2 шт.
 - 300 Вт, 4 Ом – 4 шт.
 - 600 Вт, 70,7 В/100 В - 1 шт.
 - 300 Вт, 4 Ом – 2 шт.
- Усилитель класса D
- DSP-процессор с функцией микширования каналов
- Удаленное управление и мониторинг состояния по сети Ethernet
- По Atlas Sound IP Discovery для настройки параметров DSP-процессора
- Регулятор уровня сигнала, АЧХ, ВЧ/НЧ фильтры, регуляторы задержки, лимитер, маршрутизация, суммирование каналов
- 4 входа для балансных/небалансных сигналов
- Защита настроек паролем администратора

DPA2402

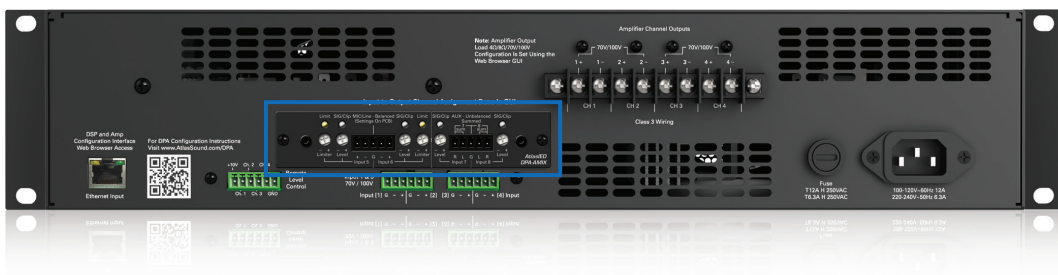


- Выходы
 - 1200 Вт, 70,7 В/100 В – 2 шт.
 - 600 Вт, 4 Ом – 4 шт.
 - 1200 Вт, 70,7 В/100 В - 1 шт.
 - 600 Вт, 4 Ом – 2 шт.
- Усилитель класса D
- DSP-процессор с функцией микширования каналов
- Удаленное управление и мониторинг состояния по сети Ethernet
- ПО Atlas Sound IP Discovery для настройки параметров DSP-процессора
- Регулятор уровня сигнала, АЧХ, ВЧ/НЧ фильтры, регуляторы задержки, лимитер, маршрутизация, суммирование каналов
- 4 входа для балансных/небалансных аудиосигналов
- Защита настроек паролем администратора

DPA-AMIX



- Устанавливается на заднюю панель для увеличения количества входных каналов
- Четыре входа
- Два микрофонных/линейных входа
- Замыкаемые контакты для удаленного выключения звука
- Аналоговый регулятор входной чувствительности
- Дополнительный входной порт псевдостерео аудио (сигналы с левого и правого каналов суммируются)
- Аналоговый регулятор уровня сигнала
- Индикатор наличия сигнала и пиковой нагрузки



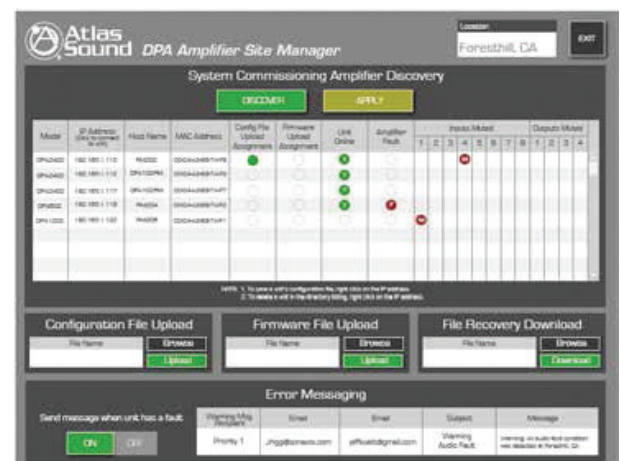
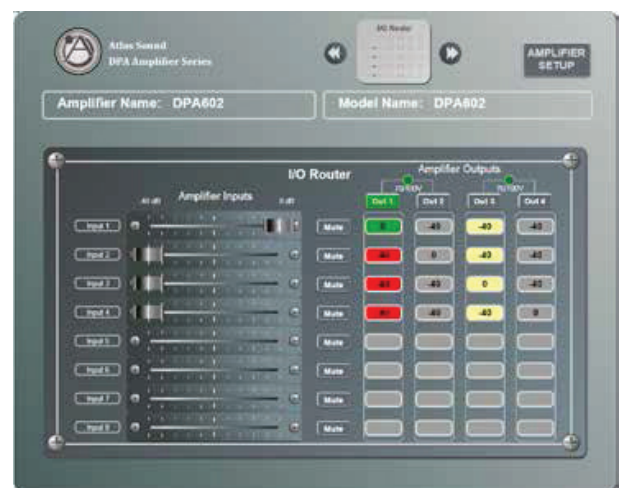
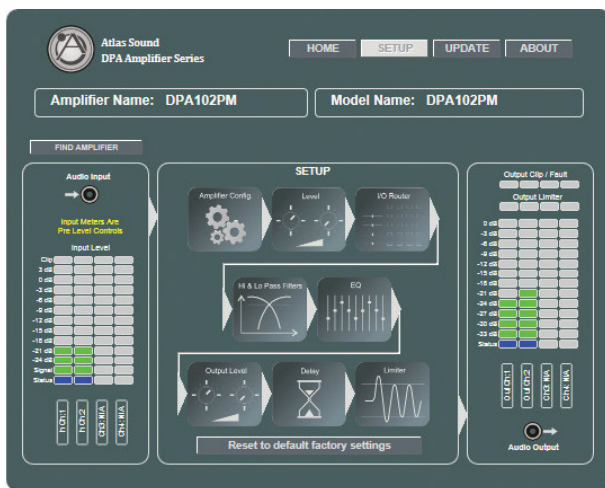
ПРОГРАММНОЕ ОБЕСПЕЧЕНИЕ

Для обеспечения полноценной работы встроенного DSP-процессора в устройстве предусмотрено специальное программное обеспечение.

Для настройки работы DSP-процессора предусмотрены:

- Настройка уровня сигнала
- Эквалайзер
- ВЧ/НЧ фильтры
- Регулятор задержки
- Суммирование сигналов

Программное обеспечение допускает удаленное управление устройством, мониторинг состояния и уровня сигнала по сети Ethernet



ДОПОЛНИТЕЛЬНЫЕ АКСЕССУАРЫ

Программное обеспечение администратора	
AA-YSUM	Пассивный сумматор стереосигналов
WPD-VC10K	Встраиваемая настенная панель с регулятором громкости
DPA-DAC4	4-канальный ресивер (с протоколом Dantetm)
DPA-AMIX	Аналоговая 4-канальная плата